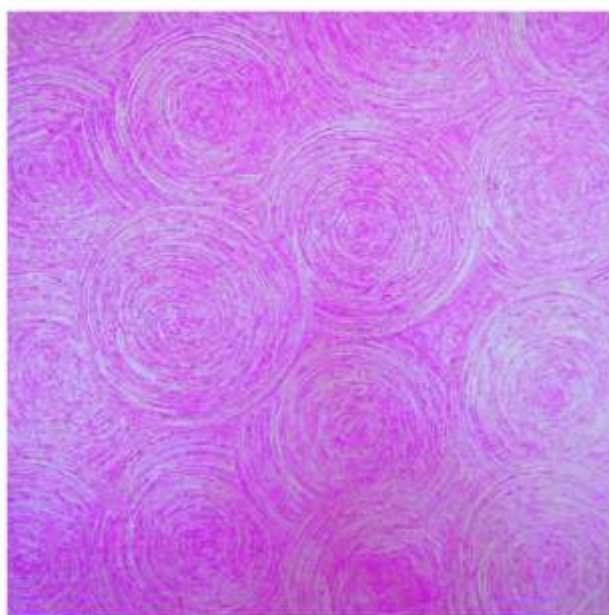


### EFEITO ARCO-ÍRIS COM GEL PEROLIZADO

Mais suave ao tato, esse efeito fica lindo, já que o Gel Perolizado proporciona um acabamento levemente acetinado.



#### MATERIAL:

- Rolo de lã de 15 cm ou 23 cm
- Escova de lavar roupas
- Bandeja média
- Gel Perolizado
- Delacryl Toque Suave ou Icores Quartos e Salas Acetinado na cor desejada

Antes de começar o efeito, isolar as paredes laterais.



1. Aplique uma ou duas demãos da tinta acetinada respeitando os intervalos de secagem entre elas. Aplique o Gel Perolizado em áreas não superiores a 2 m<sup>2</sup>.



2. Com a escova, faça os desenhos circulares, um sobre o outro, criando um aspecto de arco-íris.



3. Retire sempre o excesso de gel com um tecido limpo. Continue seu trabalho até finalizar a superfície.

#### LEMBRETES:

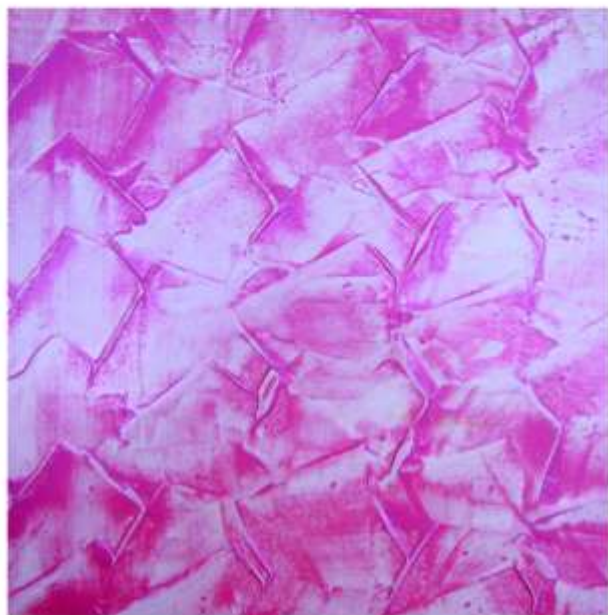
- Cuide bem de todas as ferramentas, limpando-as após cada aplicação, para poder reutilizá-las várias vezes. Recolha e guarde todos os produtos que sobram para outras aplicações.
- Avalie a superfície antes de iniciar o trabalho. Em caso de repintura, deixe a superfície limpa, isenta de poeira, gordura, partículas soltas ou desagregadas.
- Em paredes novas, aguarde a cura do cimento por, no mínimo, 30 dias. Lixe a superfície para remover as partículas soltas e aplique o Delacryl Fundo Preparador de Paredes para aumentar a fixação da textura na superfície.

#### DICAS IMPORTANTES:

- Esse efeito deve ser produzido em superfícies prontas, pintadas com as tintas acetinadas citadas, para servirem de base para a pintura decorativa.
- Em superfícies grandes, aplique o Gel Perolizado com o rolo de lã de 23 cm, sempre com o auxílio de outra pessoa.

## EFEITO ESPATULADO EM X

Efeito decorativo com Decoratto Clássico e Gel Perolizado. É superfácil fazer essa textura na parede.



### MATERIAL:

- Desempenadeira de aço lisa
- Rolo de lã de 15 cm ou 23 cm Atlas
- Espátula de aço
- Suporte para lixa Atlas
- Rodo manual ou desempenadeira plástica com borracha
- Bandeja
- Folha de lixa para massa grão 220
- Decoratto Clássico na cor escolhida
- Gel Perolizado na cor escolhida
- Espátula plástica lisa Atlas

Antes de começar o efeito, isolar as paredes laterais.



1. Aplique, com uma desempenadeira, uma camada de textura (Decoratto Clássico, Delacryl ou Delanil), de preferência branca. Estenda a massa na superfície, deixando uma camada fina.



2. Faça movimentos em X, repuxe a textura em pequenos movimentos alternados em X. Se a massa acumular na ferramenta, retire o excesso com a espátula. Aguarde a secagem total da textura.



3. Passe a minilixadeira revestida de lixa grão 220 delicadamente, só para retirar os resíduos que possam ter ficado sobre a textura. Limpe a superfície, eliminando totalmente o pó.



4. Com a textura pronta (lixada e limpa), aplique o Gel Perolizado em áreas não superiores a 2 m<sup>2</sup>. Caso queira, pode aplicar uma demão de Delacryl Toque Suave ou Icores Quartos e Salas Acetinado antes do gel.



5. Passe o rodo manual ou a desempenadeira plástica revestida com borracha para tirar o excesso do gel aplicado. Entre uma e outra limpeza do gel, limpe a borracha com tecido úmido ou com papel absorvente.

### DICAS IMPORTANTES:

- Trabalhe sempre com a ponta da lâmina da espátula plástica lisa para que o produto não se acumule na ferramenta.
- Ao aplicar a textura na superfície, determine a direção a ser seguida. Sugerimos que o trabalho seja iniciado de cima para baixo.
- Teste suas habilidades em um papelão duro ou uma chapa de madeira.
- A quantidade de gel a ser aplicada na superfície deve ser sempre a mesma. Evite reaplicar o gel para que não haja diferença de tonalidade no resultado final.
- O ideal é trabalhar em áreas pequenas, com até 2 m<sup>2</sup>; se possível, com a ajuda de mais uma pessoa. Enquanto uma aplica o gel, a outra tira o excesso.
- O gel pode ser diluído em água potável na proporção de até 10% e aplicado com rolo de lã média ou alta para que penetre nos desenhos.



## EFEITO SÍMBOLOS

Efeito decorativo com Decoratto Clássico e Gel Perolizado. Com esse efeito, sua parede vai ficar com acabamento final envelhecido impecável.



### MATERIAL:

- Rolo de lã de 15 cm ou 23 cm
- Decoratto Clássico na cor branca
- Suporte para lixa Atlas
- Bandeja
- Folha de lixa para massa grão 220
- Gel Envelhecedor ou Perolizado em tons contrastantes
- Desempenadeira plástica com borracha ou rodo manual

Antes de começar o efeito, isolar as paredes laterais.



1. Aplique, com uma desempenadeira, uma camada de textura (Decoratto Clássico, Delacryl ou Delanil), de preferência branca.



2. Com a textura ainda úmida, faça desenhos aleatórios, seguindo sua criatividade. Aguarde a secagem por no mínimo 24 horas, dependendo das intempéries.



3. Com a textura pronta (lixada e limpa), aplique o Gel Envelhecedor ou Perolizado em áreas não superiores a 2 m<sup>2</sup>. Caso queira, pode aplicar uma demão de Delacryl Toque Suave ou Icores Quartos e Salas Acetinado antes do gel.

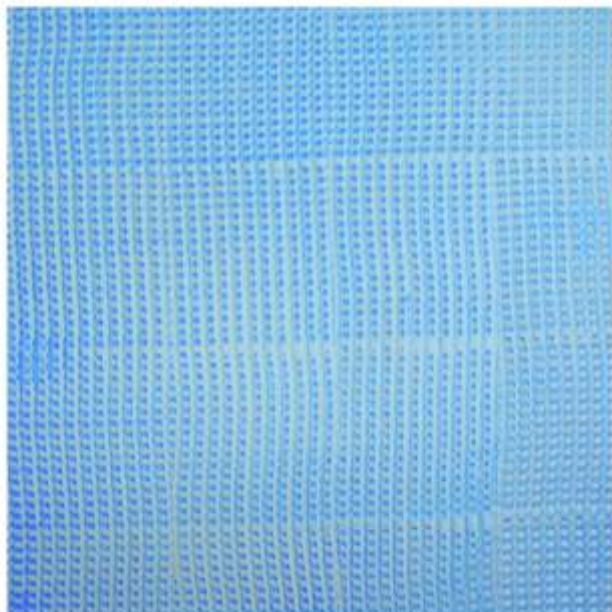


4. Com o gel ainda úmido, passe o rodo manual ou a desempenadeira plástica revestida com borracha para tirar o excesso. O efeito é imediato. Limpe constantemente a ferramenta com tecido úmido ou com papel absorvente.

### DICAS IMPORTANTES:

- Caso queira, pode aplicar duas cores de Gel Envelhecedor ou Perolizado, uma após a secagem da anterior.
- A quantidade de gel que é aplicada na superfície deve ser sempre a mesma. Evite reaplicar o gel para que não haja diferença de tonalidade no resultado final.
- A cor do gel deve ser mais escura do que a textura para que o contraste apareça.
- O Gel Envelhecedor ou Perolizado costuma secar muito rápido. Por isso, preste atenção às condições do tempo antes de iniciar essa etapa do trabalho. Evite dias muito quentes ou muito úmidos.
- O ideal é trabalhar em áreas pequenas, com até 2 m<sup>2</sup>; se possível, com a ajuda de mais uma pessoa. Enquanto uma aplica o gel, a outra tira o excesso.
- Comece e termine a superfície sempre no mesmo dia para não dar diferença na aplicação nem na tonalidade do gel.
- O gel pode ser diluído em água potável na proporção de até 10% e aplicado com rolo de lã média ou alta para que penetre nos desenhos.

## EFEITO FIBRA COM GEL



### MATERIAL:

- Desempenadeira de aço lisa.
- Espátula de aço
- Espátula plástica dentada
- Rodo manual ou desempenadeira emborrachada
- Rolo de lã de 15 cm ou 23 cm
- Bandeja
- Suporte para lixa Atlas
- Folha de lixa para alvenaria grão 220
- Decoratto Clássico
- Delacryl Toque Suave ou Icores Quartos e Salas Acetinado na mesma cor da textura
- Gel Perolizado ou Envelhecedor na cor de preferência
- Panos para limpeza

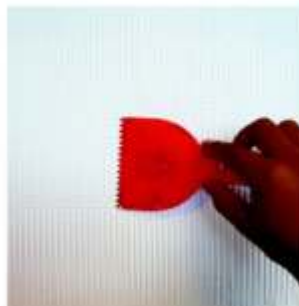
Antes de começar o efeito, isole as paredes laterais.



1. Com o auxílio de uma desempenadeira de aço lisa, aplique o Decoratto Clássico em uma área não superior a 2 m<sup>2</sup>.



2. Passe a espátula dentada no sentido vertical, de cima para baixo, formando ranhuras paralelas. Não deixe o material acumular na espátula. Limpe-a entre uma aplicação e outra.



3. Logo em seguida, com a textura ainda úmida, passe a espátula dentada no sentido horizontal, marcando levemente a superfície com as ranhuras e criando a trama. Esse movimento deve ser bem leve. Aguarde a secagem total da textura.



4. Com a textura pronta (lixada e limpa), aplique o Gel Perolizado ou Envelhecedor em áreas não superiores a 2 m<sup>2</sup>.



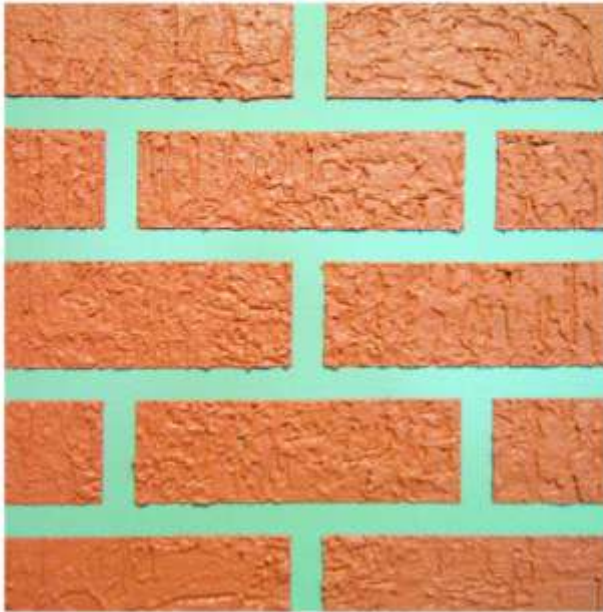
5. Com o rodo manual ou a desempenadeira emborrachada, raspe a textura, removendo superficialmente o gel que se acumulará nas ranhuras. Essa raspagem realça a trama desse efeito.

### DICAS IMPORTANTES:

- Quanto maior o número de dentes da espátula, menor é a trama e mais refinado fica o acabamento.
- Sugerimos a aplicação do Delacryl Toque Suave ou Icores Quartos e Salas Acetinado sobre a textura pronta para dar melhor acabamento, permitindo que o gel deslize melhor.
- Ao aplicar o Gel Perolizado ou Envelhecedor, seja rápido ao retirar o excesso, não permitindo que ele seque.
- Tenha à mão um pano úmido para limpar o rodo manual ou desempenadeira emborrachada sempre que precisar.
- Caso queira, pode aplicar duas cores de gel, uma após a secagem da anterior.
- O gel pode ser diluído em água potável na proporção de até 10%.



## EFEITO TIJOLO APARENTE



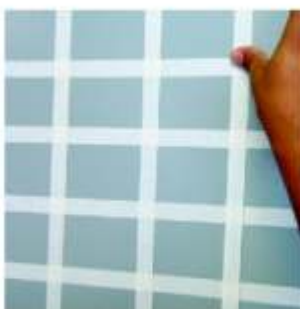
### MATERIAL:

- Fita crepe
- Trena (fita métrica)
- Desempenadeira de aço lisa
- Espátula de aço
- Decoratto Qualitá na cor Cerâmica
- Desempenadeira de plástico
- Delacryl Pisos e Cimentados na cor Cinza Médio
- Rolo de lã Atlas de 23 cm. Bandeja

Antes de começar o efeito, isolar as paredes laterais.



1. Aplique duas ou três demãos de Delacryl Pisos e Cimentados. Aguarde a secagem conforme indicado na embalagem.



2. Aplique a fita crepe, na horizontal, com distâncias de mais ou menos 20 cm; e, na vertical, com distâncias de mais ou menos 10 cm.



3. Retire algumas seções das fitas na vertical, como na foto ao lado. Imitando a montagem de uma alvenaria.



4. Aplique, com a desempenadeira de aço lisa ou com a espátula, uma camada de Decoratto Qualitá, retirando o excesso de massa com a própria desempenadeira levemente inclinada. Aguarde em média 3 minutos de secagem, dependendo das intempéries.



5. Passe a desempenadeira de plástico para obter um efeito levemente riscado.



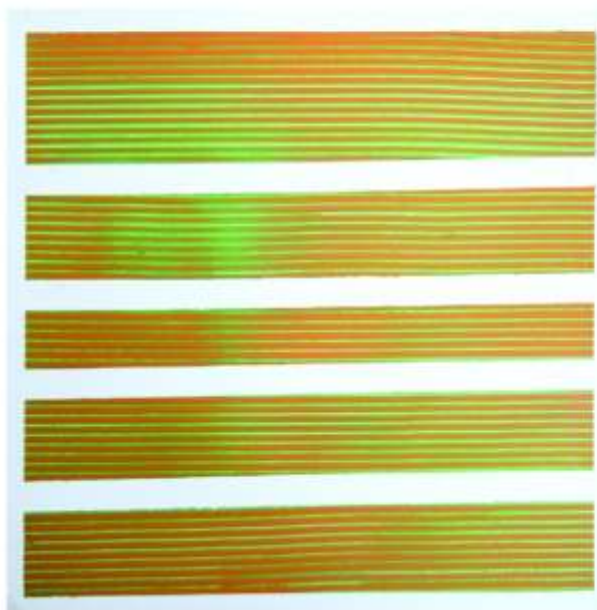
6. Com o auxílio da espátula, comece a retirar as fitas no sentido vertical com a textura ainda úmida. Logo após, retire as fitas no sentido horizontal.

### DICAS IMPORTANTES:

- Aguarde a secagem da tinta Delacryl Pisos e Cimentados por aproximadamente 24 horas.
- Faça uma marcação nas laterais da aplicação para que, na hora da retirada da fita crepe, fique mais fácil identificar onde elas foram colocadas.

## EFEITO LISTRAS DECORATIVAS

O charme desse efeito vem da mistura de ranhuras, que são obtidas por diferentes dentes das espátulas. Fica lindo em meias-paredes, barrados, borders, colunas, etc.



### MATERIAL:

- Espátula dentada de diversos tamanhos
- Fita crepe
- Folha de lixa para alvenaria
- grão 220
- Decoratto Clássico
- Suporte para lixa manual Atlas

Antes de começar o efeito, isolar as paredes laterais.



1. Demarque colunas em larguras não superiores ao tamanho das espátulas dentadas que serão utilizadas.



2. Ajuste a fita crepe de acordo com a demarcação.



3. Com a espátula lisa, aplique o Decoratto Clássico nas colunas mascadas pela fita crepe, deixando uma camada fina e homogênea. Logo em seguida, sem deixar que a textura seque, aplique outra camada.



4. Comece a fazer as primeiras colunas com uma espátula dentada de um tamanho maior e as demais de tamanhos menores. E assim sucessivamente, até terminar as colunas. Mantenha a espátula mais deitada para ranhurar a massa.



5. Antes que a textura seque, retire cuidadosamente a fita crepe e deixe a textura secar completamente para deixá-la bem macia e lisa.

### DICAS IMPORTANTES:

- Essa textura pode ser feita tanto no sentido horizontal quanto no vertical. O charme está nas ranhuras diferentes que você obtém com dentes de tamanhos diversos.
- As colunas devem ser formadas com fita crepe e não devem ser maiores do que a largura das espátulas que estão sendo usadas.
- Experimente dar esse efeito usando outras cores de textura. Para isso, aguarde a secagem da primeira camada de 2 a 4 minutos.
- Em reboco com a cura inferior a 28 dias, Lixe a superfície para remover as partículas soltas e aplicar o Delacryl Fundo Preparador de Paredes para aumentar a fixação da textura.



## EFEITO CHAPISCADO ONDULADO

Efeito decorativo com Decoratto Clássico e Gel Perolizado. Esse efeito tem a suavidade ideal para decorar um cantinho com muita classe. A técnica é um pouco trabalhosa, mas fácil de fazer.



### MATERIAL:

- Desempenadeira de aço
  - Espátula de aço
  - Rolo de espuma de 23 cm para texturização Atlas
  - Minirrolo para textura de 9 cm para texturização Atlas
  - Rolo de lã
  - Suporte para lixa
  - Bandeja
- Rodo manual ou desempenadeira plástica com borracha
  - Folha de lixa para massa grão 220
  - Decoratto Clássico
  - Gel Perolizado ou Envelhecedor em tom contrastante

Antes de começar o efeito, isolar as paredes laterais.



1. Com o auxílio de uma desempenadeira de aço lisa, aplique o Decoratto Clássico. Deixe uma camada bem fina, uniforme e proporcional em área de até 4 m<sup>2</sup>.



2. Deslize o rolo de 23 cm para texturização sobre a massa desempenada e uniforme. Os picos se formam naturalmente, sem esforço. Se a textura se acumular no rolo, reaproveite-a passando o rolo na superfície limpa.



3. Com a textura ainda úmida, faça o efeito ondulado deslizando o rolo de espuma texturizada em movimentos bem suaves, em colunas paralelas. Aguarde a secagem total do efeito decorativo.



4. Passe a lixadeira manual levemente sobre a textura já seca para eliminar picos e partículas que tenham se formado. Limpe bem e retire o pó.



5. Passe o Gel Perolizado ou Envelhecedor com o rolo de lã em áreas não superiores a 2 m<sup>2</sup>.



6. Com o rodo manual ou a desempenadeira emborrachada, raspe a textura, removendo superficialmente o gel que se acumulará nas ranhuras.

### DICAS IMPORTANTES:

- Esse efeito decorativo é realizado em duas etapas: a primeira deixando a superfície chapiscada com o rolo de 23 cm e a segunda repuxando a textura em movimentos ondulados com o rolo menor, de 9 cm, em colunas paralelas.
- A camada da textura não deve ser muito espessa. Esse efeito deve ser realizado de cima para baixo.
- Ao terminar o trabalho, retire todo o excesso da textura dos rolos e lave-os bem para poder reutilizá-los.

## EFEITO TRAMADO

Essa pintura decorativa parece com a trama de um tecido. Além de ser fácil e simples de fazer, é sutil e dá uma sensação de aconchego ao ambiente.



### MATERIAL:

- Rolo de lã alta ou média Atlas
- Trincha para pátina Atlas. Bandeja
- Tinta Delacryl Toque Suave ou Icores Quartos e Salas Acetinado
- Gel Perolizado pigmentado na cor desejada
- Tecido para limpeza

Antes de começar o efeito, isolar as paredes laterais.



1. Deposite o Gel Perolizado pigmentado diluído em água potável na proporção de até 10% em uma bandeja.



2. Com o rolo de lã umedecido em água, aplique o Gel Perolizado tomando cuidado para não aplicar uma camada muito espessa. Aplique em áreas não superiores a 2 m<sup>2</sup>.



3. Com a trincha para pátina, faça movimentos em X.



4. Retire sempre o excesso do gel que irá acumular-se com um tecido limpo, para que o desenho fique o mais uniforme possível. Continue seu trabalho até finalizar a superfície.

### DICAS IMPORTANTES:

- Em superfícies grandes, aplique o Gel Perolizado com o rolo de lã de 23 cm e sempre com o auxílio de outra pessoa.
- Não esqueça que a tinta aplicada como base deve ser de acabamento acetinado à base de água (Delacryl Toque Suave, Decorama Esmalte Base Água Premium ou Icores Quartos e Salas Acetinado).

### GABARITO DO QUESTIONÁRIO DO FASCÍCULO 1

- |      |       |
|------|-------|
| 1. D | 6. D  |
| 2. C | 7. B  |
| 3. C | 8. A  |
| 4. B | 9. B  |
| 5. B | 10. C |